

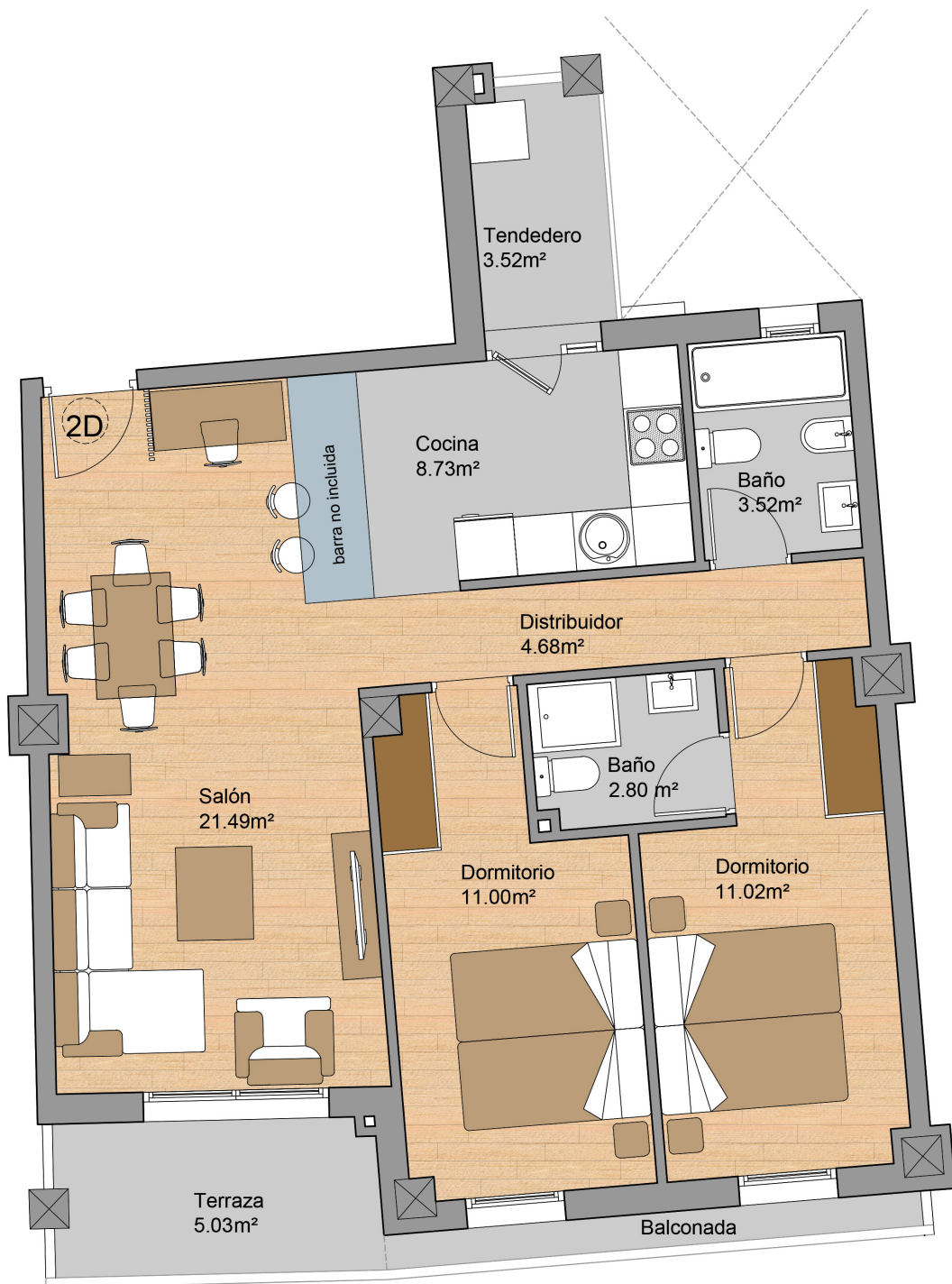


LA VIDA

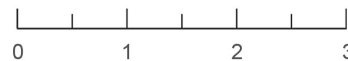
desde el mejor punto de vista



VIVIENDAS VPA 2, 3 y 4 DORMITORIOS,
GARAJES y TRASTEROS



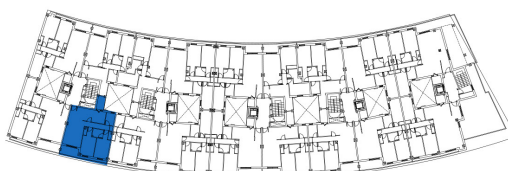
Escala Gráfica en metros



PLANTA 4ª

PORTAL 1 Vivienda D

Sup. útil viv.	63,24 m ²
Tendedero	3,52 m ²
Terraza	5,03 m ²
Total sup. útil viv. + (50% T+T)	67,52 m ²



Nota Informativa: Este Plano NO supone un documento contractual, tanto las dimensiones de las estancias, como la disposición de los aparatos sanitarios y muebles de cocina podrán sufrir cambios debido a las necesidades técnicas del proyecto de ejecución del edificio. El resto del mobiliario no está incluido en la venta de la vivienda.

SERCONSA 21

985 791 594
serconsa21.com