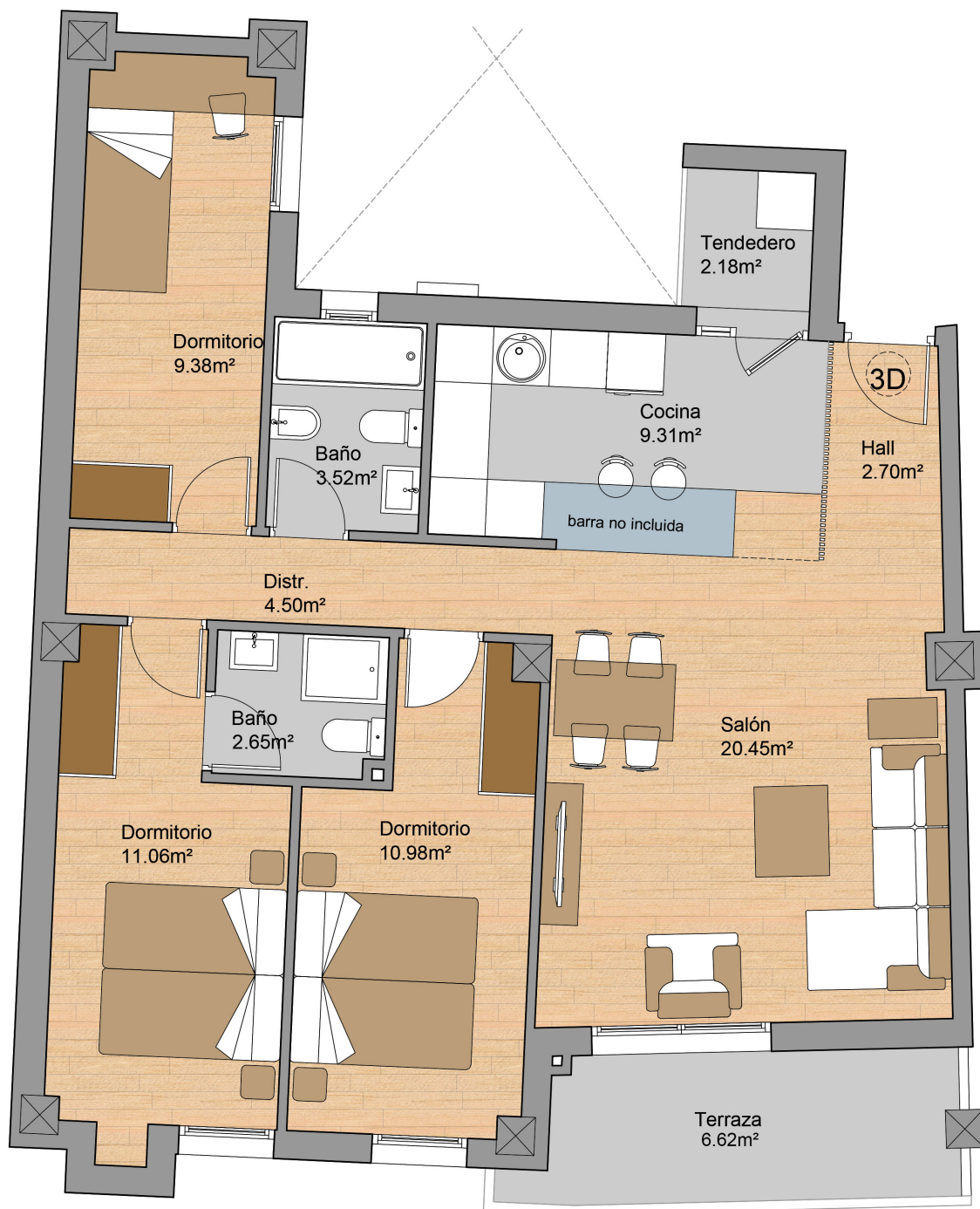




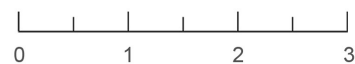
LA VIDA
desde el mejor
punto de vista



VIVIENDAS VPA 2, 3 y 4 DORMITORIOS,
GARAJES y TRASTEROS



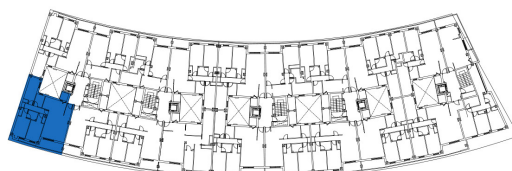
Escala Gráfica en metros



PLANTA 2ª

PORTAL 1 Vivienda C

Sup. útil viv.	74,55 m ²
Tendedero	2,18 m ²
Terraza	6,62 m ²
Total sup. útil viv. + (50% T+T)	78,95 m ²



SERCONSA 21

985 791 594
serconsa21.com

Nota Informativa: Este Plano NO supone un documento contractual, tanto las dimensiones de las estancias, como la disposición de los aparatos sanitarios y muebles de cocina podrán sufrir cambios debido a las necesidades técnicas del proyecto de ejecución del edificio. El resto del mobiliario no está incluido en la venta de la vivienda.