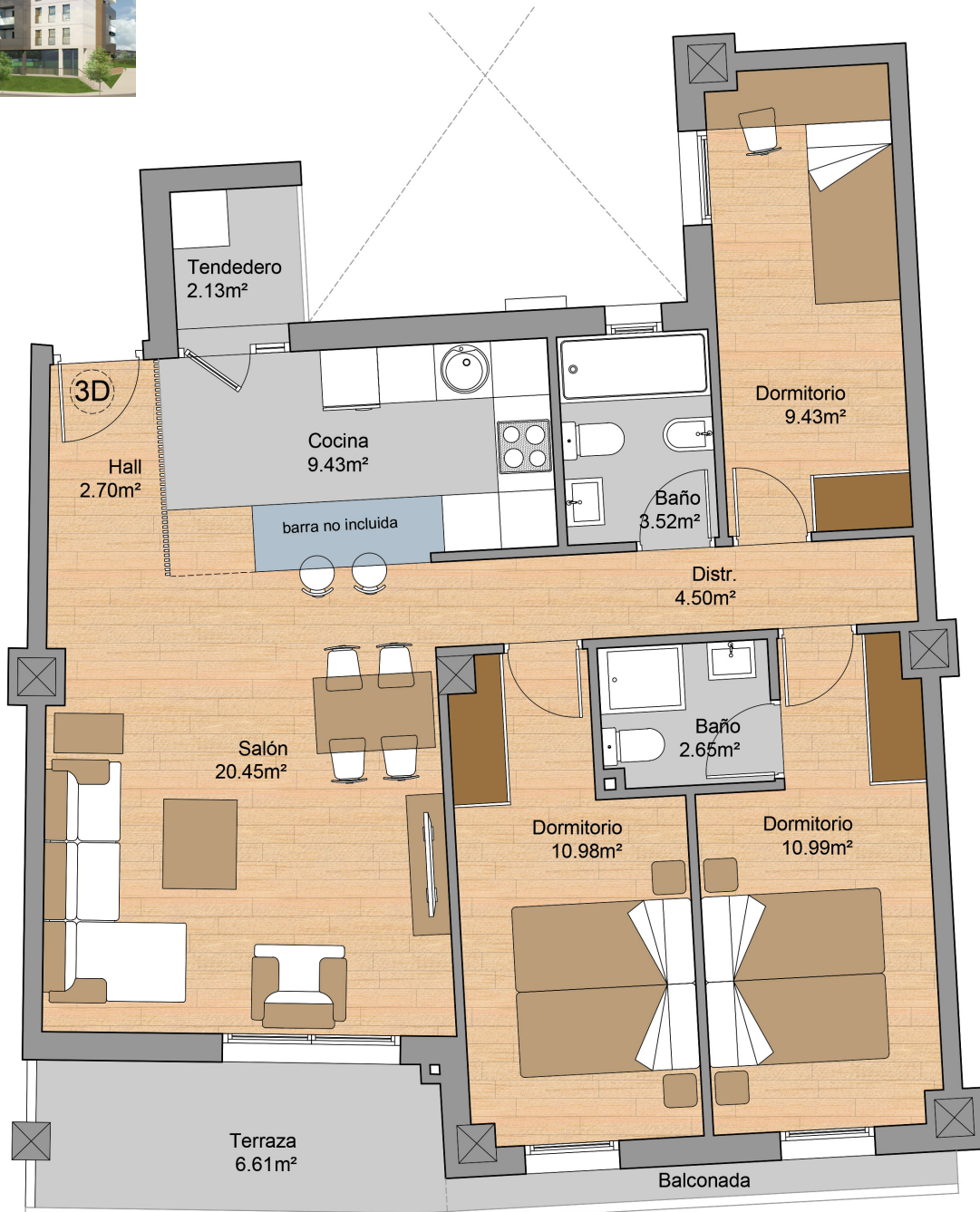




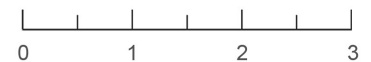
LA VIDA
desde el mejor
punto de vista



VIVIENDAS VPA 2, 3 y 4 DORMITORIOS,
GARAJES y TRASTEROS



Escala Gráfica en metros



PLANTA 2ª

PORTAL 4 Vivienda C

Sup. útil viv.	74,53 m ²
Tendedero	2,13 m ²
Terraza	6,61 m ²
Total sup. útil viv. (50% T+T)	78,90 m ²



Nota Informativa: Este Plano NO supone un documento contractual, tanto las dimensiones de las estancias, como la disposición de los aparatos sanitarios y muebles de cocina podrán sufrir cambios debido a las necesidades técnicas del proyecto de ejecución del edificio. El resto del mobiliario no está incluido en la venta de la vivienda.

SERCONSA 21

985 791 594
serconsa21.com