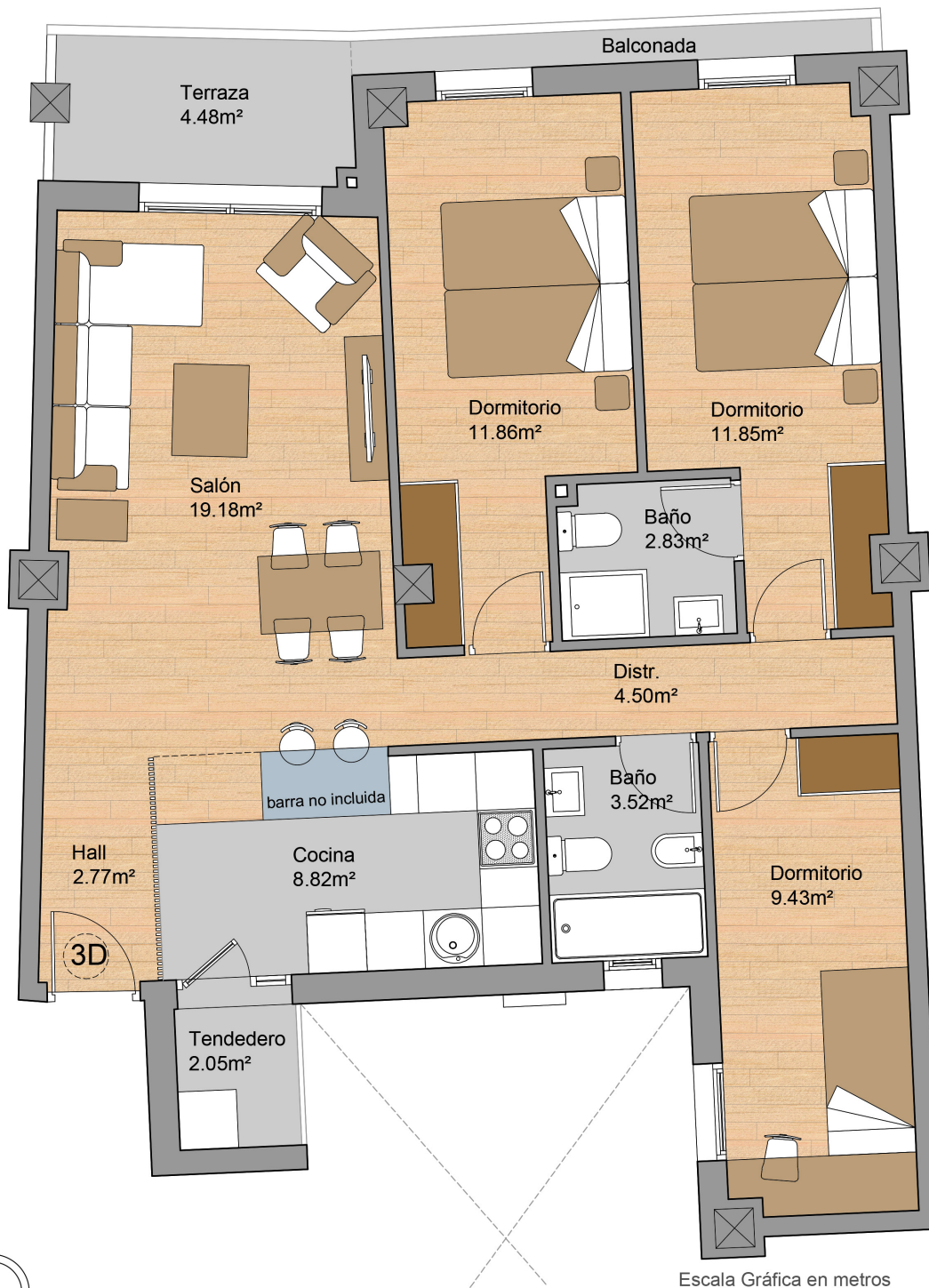




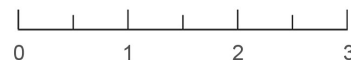
LA VIDA
desde el mejor
punto de vista



VIVIENDAS VPA 2, 3 y 4 DORMITORIOS,
GARAJES y TRASTEROS



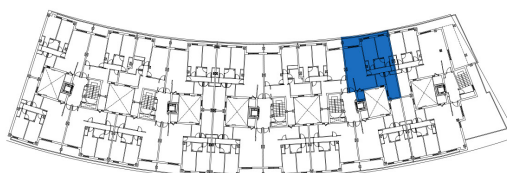
Escala Gráfica en metros



PLANTA 4ª

PORTAL 4 Vivienda A

Sup. útil viv.	74,75 m ²
Tendedero	2,05 m ²
Terraza	4,48 m ²
Total sup. útil viv. (50% T+T)	78,02 m²



Nota Informativa: Este Plano NO supone un documento contractual, tanto las dimensiones de las estancias, como la disposición de los aparatos sanitarios y muebles de cocina podrán sufrir cambios debido a las necesidades técnicas del proyecto de ejecución del edificio. El resto del mobiliario no está incluido en la venta de la vivienda.

SERCONSA 21

985 791 594
serconsa21.com